

# DHP Series

## 安心と低価格を実現 丸三電機推奨モデル HEAT SINK

丸三電機が推奨するモデルを標準品としてラインナップいたしました。標準品は金型不要のため低価格でご提供が可能です。

104DHP91-91

101DHP90-90

26DHP83-106.5

24.5DHP90.3-90.3

※高品質で安価なカスタムメイド品も  
ございますので別途ご相談ください。



本社

TEL.03-3253-0411

〒101-0021 東京都千代田区外神田3-9-2 FAX.03-3253-1935

埼玉営業所

TEL.049-294-9678

埼玉県入間郡毛呂山町大字小田谷581-8 FAX.049-294-7037



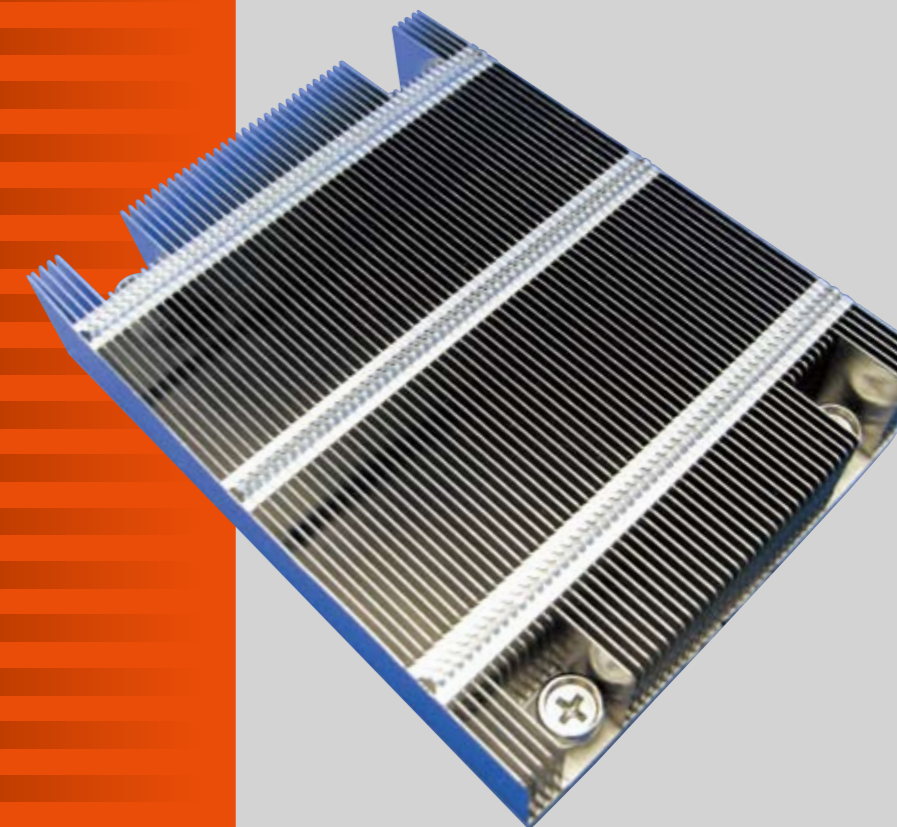
株式会社 丸三電機



DHP  
series

## Products Information

■104DHP91-91 ■26DHP83-106.5  
■101DHP90-90 ■24.5DHP90.3-90.3



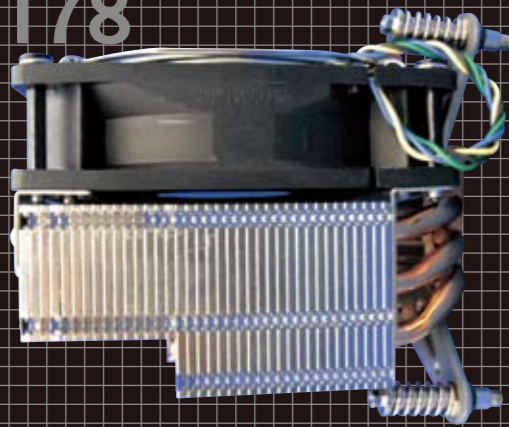
株式会社 丸三電機

DHP Series Intel Socket Model

104DHP91-91 Intel Socket LGA2011 Model

インテル用CPU専用タイプ

0.178

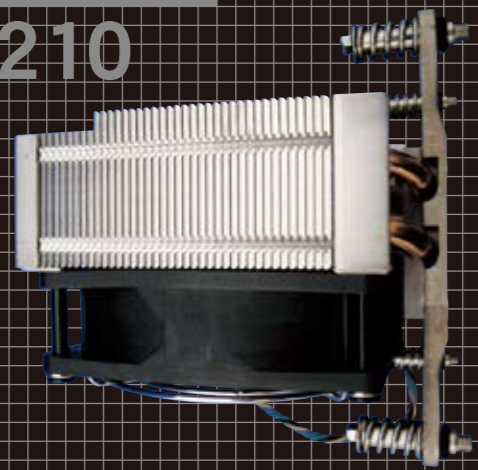


- 外形寸法: W91×L91×H104mm
- 熱抵抗: **0.178°C/W**
- 付属品: プッシュピン、グリス (W33×L31)、ファン (92×25mm, 4000rpm) 付

101DHP90-90 Intel Socket LGA2011 Model

インテル用CPU専用タイプ

0.210



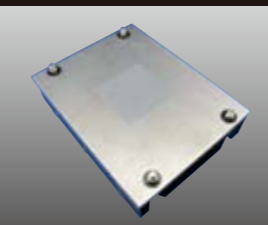
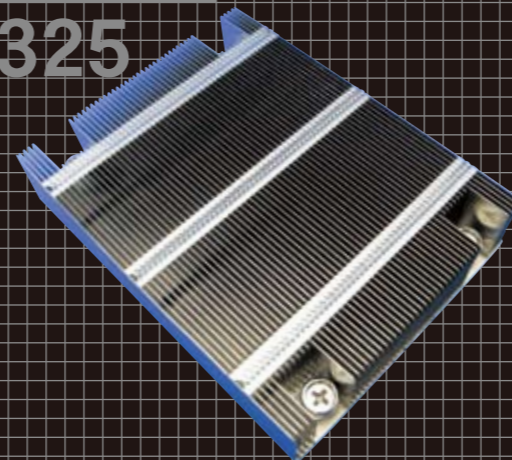
- 外形寸法: W90×L90×H101mm
- 熱抵抗: **0.210°C/W**
- 付属品: プッシュピン、グリス (W31×L31)、ファン (80×25mm, 4500rpm) 付

DHP Series 1U server Model

26DHP83-106.5 1U Server Model

1U サーバー用タイプ

0.325

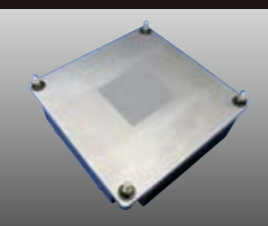
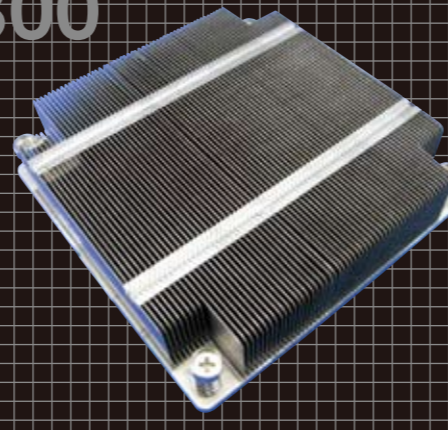


- 外形寸法: W83×L106.5×H26mm
- 穴寸法: φ5.8×W56×L94mm
- 熱抵抗: **0.325°C/W**
- 付属品: プッシュピン/グリス (W35×L35)
- 解析条件: 中央加熱 (口30) / 前面風速2m/s 風向 サイドブロー / 風洞 W85×H28mm

24.5DHP90.3-90.3 1U Server Model

1U サーバー用タイプ

0.300



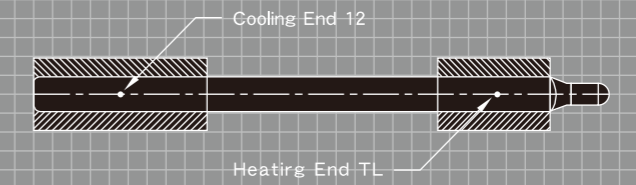
- 外形寸法: W90.3×L90.3×H24.5mm
- 穴寸法: φ4.4×W56×L94mm
- 熱抵抗: **0.300°C/W**
- 付属品: プッシュピン/グリス (W32×L32)
- 解析条件: 中央加熱 (口30) / 前面風速2m/s 風向 サイドブロー / 風洞 W92×H26.5mm

Heat Pipe Guide

ヒートパイプ性能表

焼結タイプ

※試験条件 最大熱輸送量判断基準: T1-T2≤4°C



管径と長さによる最大熱輸送量変化 [w]

管径(mm)	長さ(mm)		
	150	200	250
4	32	26	16
5	50	40	26
6	65	50	40
8	80	65	55

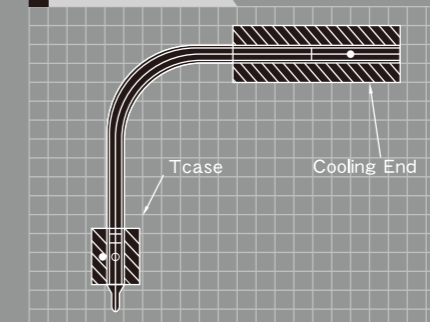
※姿勢: 水平

角度による最大熱輸送量変化 [w]

ヒートパイプ角度	輸送量
0(ボトム)	75
30	70
60	55
90(水平)	50
180(トップ)	5

※管径φ6mm 長さ200mm

スリムタイプ



※試験条件  
姿勢: 水平  
曲げ角度: 90°C  
曲げR: ヒートパイプ直径の3倍  
最大熱輸送量判断基準 T1-T2≤6°C

厚みによる最大熱輸送量変化 [W]

管径(φ)	厚み(mm)	長さ(mm)		
		150	200	250
5mm	2.0	28	15	5
	1.8	20	10	3
	1.5	15	8	3
	1.2	10	5	3
	1.0	8	3	3

管径(φ)	厚み(mm)	長さ(mm)		
		150	200	250
6mm	2.0	40	28	20
	1.8	30	20	15
	1.5	25	15	12
	1.2	15	10	5
	1.0	8	3	3

管径(φ)	厚み(mm)	長さ(mm)		
		150	200	250
8mm	2.0	45	35	25
	1.8	38	30	20
	1.5	28	20	10
	1.2	20	12	8
	1.0	8	5	5